



HANDS IN UNION EN VERKSAMHETS BESKRIVNING

En lördag i april 2015 utbröt en stor jordbävning i Kathmandu, Nepal. Jordbävningens epicenter var lokaliserad mellan Phokara och Kathmandu och mätte 7,9 på Richterskalan. Förödelsen var stor. Hus i städerna rasade, bergsbyar blev utslagna, familjer miste sina hem och barn miste sina föräldrar. Denna lördag landade Ingela Fors på Köpenhamns flygplats, precis hemkommen från Kathmandu. Med tanke på att hon under 5 års tid samarbetat med en tibetansk buddhistmunk, rest och gett stöd till de olika hjälpprojekt han ansvarar för i Nepal drabbade även jordbävningen henne den lördagen i april.

Vännerna och deras familjer, var de levande?

Detta var upprinnelsen till Hands in Union.

Veckorna som följde kontaktades Jonas Haak, vd på Kristianstad Österlen flygplats, om öppenheten och villigheten att tillsammans forma byggstenarna för en organisation där transparens och medmänsklighet är ledstjärnan. En organisation som omfamnar konkret och ärligt vår medmänskliga kärlek och samhörighet med varandra. Vi alla är sammanlänkade i en stor familj oavsett kultur, land, religiositet, kön, sexuell läggning eller uppfattning.

Tillsammans började de att bygga upp Hands in Unions byggstenar.

I nästa steg kontaktades Björn Natthiko Lindeblad om villigheten att ge en föreläsning för jordbävningsoffren i Nepal. Björn var positiv och Hands in Unions första event hölls i augusti 2015. Föreläsningen var en succé, 120 personer kom för att lyssna på Kristianstad Österlen flygplats och 36 000 kr i biljettgåvor samlades in. Alla omkostnader såsom lokalen på flygplatsen, blommorna från Jaffa, utformning av broschyrer av Intrycko till hotellrummet på Åhus gästis var gåvor från respektive företag.

Hands in Union utformade nu sina etiska riktlinjer i syfte att ge förtroende, tillit och lojalitet till Hands in Unions medmänskliga syfte och globala förhållningssätt:

Riktning 1 – medmänsklighet och mångfald

Vi möter alla människor utifrån ett medmänskligt förhållningssätt oavsett kön, sexuell läggning, könsidentitet, funktionalitet, etnicitet, religion eller annan trosuppfattning och ålder.

Riktning 2 - givande

Vårt engagemang baseras på en glädje i att ge ideellt av vår tid, kompetens och visdom.

Riktning 3 – transparens

Allt engagemang i Hands in Union sker utifrån öppenhet.

Riktning 4 – delaktighet

Vi hjälps åt att sprida Hands in Unions existens till våra medmänniskor i sociala medier och i våra olika nätverk.

4. Foton som visar när stödet når de behövande visas på facebook och HiU hemsida.



5. Foton som följer upp och kvalitetssäkrar medlens användning visas på facebook och HiU hemsida.



6. Möjlighet för givarna att resa ner och besöka på plats då vi endast engagerar oss i projekt som kan garantera transparens och närhet.

Hands in Unions projekt i Nepal ansvaras av vår samarbetsvän Geshe Pema Dorjee, en tibetansk buddhistmunk som tillsammans med sina munkvänner ger stöd till ett tiotal hjälpprojekt i Nepal. Ett naturligt samarbete där alla har en och samma riktning.



Vi har regelbunden konversation med Nepal och våra vänner. Den kan se ut som följer:

So total amount we spent for urgent food supply was Rs.707625.00 (Nepali rupees) & out this from your money we spent \$2500.00 which is equal to Rs.264000.00 & remaining Rs.443625.00 were from two other sponsors.

As we talked before that roughly 50% of the first wired funds for urgent food supply & remaining fund will be used for the expenses of the Hostel in Guljong.

Now you wired more fund therefore may be you will allow us to use for the second Urgent food Supply to the second village.

Please give me your suggestions or instructions. I will do accordingly.

Lots of love & prayers. Pema Dorjee

Följande projekt har Hands in Union engagerat sig i 2015 – 2016:

HANDS IN UNION PROJEKT 1

Mat och material till Jharland Village i Dhading distriktet.

Dhading distriktet var ett av de bergsområden utanför Kathmandu som var mycket drabbat av jordbävningen. Vägar och hus var förstörda och svårt för transport att ta sig fram med hjälp.

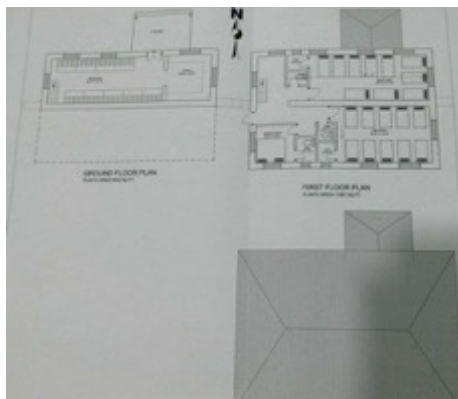
Vi var oroliga för hur byborna klarat sig och Geshe Pema Dorjees hjälpteam lyckades till slut nå byn. Hjälpteamet hade med sig ris, filter och varma kläder inför vintern.



HANDS IN UNION PROJEKT 2

Stöd för uppbyggnad av hem till föräldralösa barn.

I samband med jordbävningkatastrofen var det många barn som miste sina föräldrar. De överlevande familjerna i bergsbyarna tog hand om de föräldralösa barnen. Behovet av stöd i form av hem, mat och material gjorde att Geshe Pema Dorjees team tog beslutet att bygga ett hem för de föräldralösa barnen. Hands in Union valde att aktivt tillsammans med andra aktörer Geshe Pema Dorjees team att stödja uppbyggnaden.



S.No.	DESCRIPTION	Unit	Quantity	Rate (Rs.)	Amount (Rs.)
SUMMARY OF COST					
Project Location: Children House, Mustang, Nepal, 2018					
A	BUILDING - CIVIL WORKS				
	(i) Ground Floor	sq. ft.	800	2,300	1,840,000
	(ii) First Floor	sq. ft.	1,200	2,300	2,760,000
	Total of civil works - A				4,600,000
B	ADDITIONAL WORKS				
	(i) Furniture cost	nos.	20	10,000	200,000
	(ii) Kitchen cost	LB	1	80,000	80,000
	(iii) Miscellaneous	LB	1	200,000	200,000
	Total of additional works - B				480,000
C	SITE DEVELOPMENT WORKS				
	(i) Manhole having inside size 450mm x 450mm up to 400mm deep @ per drawing	nos.	3	15,000	45,000
	(ii) Septic Tank 15 users as per drawing	nos.	1	185,000	185,000
	(iii) R. C. C. Floor water tank - 10,000 liter	sq.	10,000	15	150,000
	Total of site development - C				380,000
D	SANITARY WORKS				
	(i) Fixture				320,000
	(ii) Pipe Line				185,000
	Total of sanitary works - D				505,000
E	ELECTRICAL WORKS				
	(i) Provision @ 3% of Civil works - (A)				138,000
	Total of electrical works - E				138,000
	Total of (A+B+C+D+E)				6,163,000
	CONTINGENCIES @ 8 % OF TOTAL				493,040
	Total With Contingencies				6,656,040
	VAT 13%				865,285
	GRAND TOTAL WITH VAT				7,521,325

Here I am sending the drawing & estimated expenses of Guljong Hostel for about 40 children who need urgent attention because of the earth quake last year.

Plan for Hostel will have following rooms.

A) First floor:

1. One big room for 20 girls.
2. Another big room for 20 boys.
3. One room for hostel Parents or Incharge.
4. All the rooms are attached bathrooms & toilets.

B) Ground Floor:

1. Big dinningroom common room for 44 people.
2. Kitchen & small store room.
3. Garden around the Hostel.

Note: This land is donated by one of our friend.

Please check to the following drawing & estimations sent by the engineer.

Many thanks for your support. Lots of love. Pema Dorjee

HANDS IN UNION PROJEKT 3

Vinterjackor och filter till barn och familjer i byn Baun Gaun i Dhading Distriktet.

Ännu en by i ett av de värst drabbade områdena som saknade förnödenheter inför vintern.

En ung man Harisaran Jamkatel, tog kontakt med Hands in Union och bad om stöd till vinterjackor till barnen och filter till familjerna i sin hemby Baun Gaun. Medel överfördes och Harisaran köpte jackorna och filtarna i Kathmandu och transporterade detta till sin hemby.

Nedan ser vi hur han delar ut till barnen och familjerna.

Bidur & Ganesh Traders				
Banswari, Kathmandu, Nepal Mob: +977984488576				
Bidur & Ganesh Traders				
Address: Bidur, Dhading Phone No: 977984488576				
S.L.	Particulars	Qty	Rate	Total Amount
1	Woolen Jackets			
1)	Small	20	1700	34000/-
2)	Medium	17	1750	29750/-
3)	Large	37	1800	66600/-
4)	Blankets (Large size/120)	60	925	55500/-
Amount in Rupees only				Total
185850/-				185850/-



Firstly my millions of thanks goes to you for everything that you did for us.

I have just distributed what you gave me. All these credit goes to you in Hands in Union...

I am really happy that we put smile on more than hundred family...

Harisaran Jamkatel

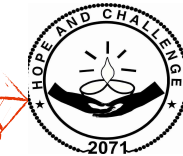


HANDS IN UNION PROJEKT 4

Stöd till skolavgifter, skolmaterial och kläder till 11 föräldralösa barn eller barn till fattiga föräldrar.

Under senare delen av 2015 började Hope and Challenge att byggas upp. En av Geshe Pema Dorjees munkar har ett stort engagemang att stödja gatubarn och unga vuxna. Hope and Challenges syfte är att stödja gatubarn och barn till fattiga föräldrar, att ge barnen en möjlighet att gå i skolan. En möjlighet som ger dessa barn förutsättningar att forma sig en framtid utanför gatan och slummens områden.

*Thank u all ur support by ur support many people get help
Geshe Sonam Wangchen*





INSAMLADE MEDEL

Hösten 2015: 98 264 kr

Föreläsare Björn Natthiko Lindeblad, Pamela von Sabljar och

Micke Gunnarsson: 68 400 kr

Försäljning av kashmirsjalar: 18 558 kr

Stöd från privatpersoner och företag: 11 306 kr

2016: 36 100 kr

Föreläsning: Carolin Dahlman 1 mars 2016: 8 100 kr

Bromölla RK klubb: 28 000 kr

Medlen har fortsatt att ge stöd till projekt 2 och 4:

Projekt 2: Uppbyggnad av hem till föräldralösa barn i Guljong.

Projekt 4: Stöd till skolavgifter, skolmaterial och kläder till 11 föräldralösa eller barn till fattiga föräldrar.

År 2016 tog vi beslutet att lägga in ansökan till en Insamlingsstiftelse och på riktigt etablera oss som en alternativ hjälporganisation. Hands in Unions event minskade därav i omfattning i väntan på ett positivt besked från Länsstyrelsen.

Följande fina människor ville tillsammans med oss stödja en uppbyggnad av Hands in Union:

Conny Famm

Eva Lindström

Sebastian Skorupa

Revisor Martin Troedsson från Öhrlings PricewaterhouseCoopers

Och vi; Jonas Haak och Ingela Fors.

Våra värdeord utformades; Medmänsklig – Medveten - Delaktig

19 april 2017 kom äntligen registreringsbeviset på Insamlingsstiftelse Hands in Union.

Ett nytt steg på vår gemensamma resa har äntligen börjat.

Vid pennan,

Ingela Fors